

KM -802N

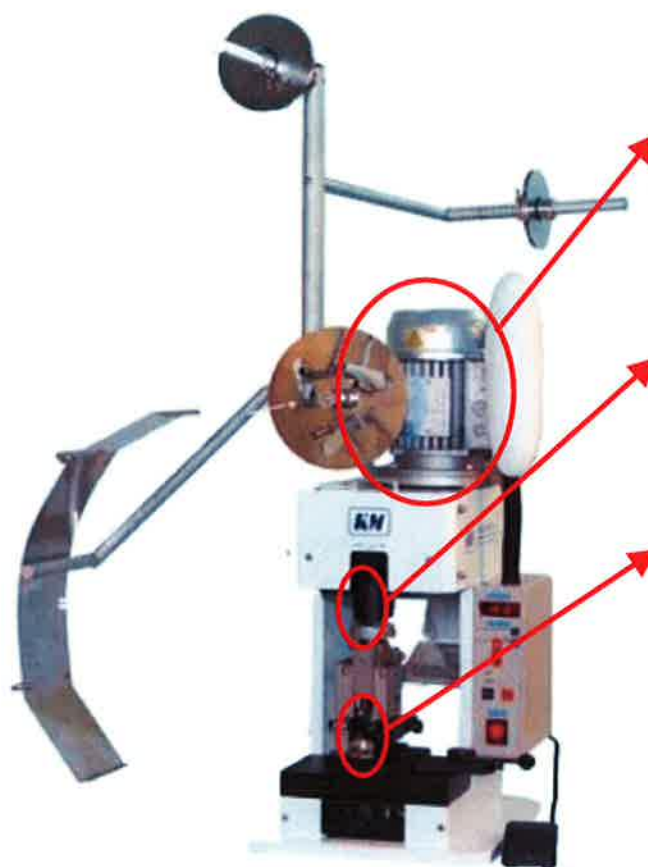
半自動圧着機 取扱説明書



目次

1. 設置時の注意事項
2. 仕様
3. 設置 / 調整 / 操作
4. メンテナンス
5. 保証
6. 分解図 / パーツリスト

1. 設置時の注意事項



※写真にはオプションが装着されています



火傷危険

モータ等のいくつかの部品は非常に高温になり、ケガや機械の故障につながる恐れがあります。
作業中には絶対手を入れないでください。



感電危険

通電している部品に触ると感電の恐れがあります。
濡れた手でモータを触ったり電源コードを挿入しないでください。
必ず専門技術者が機械の部品を交換するようにしてください。



負傷危険

シャンクなどいくつか動いている部位は手を入れないでください。
負傷の恐れがあります。



切断危険

アプリケーションで圧着中には絶対に指を中に入れてください。
教育を受けた専門技術者が部品を交換するようにしてください。



電源プラグは電源固定板の下に設置されています。
必ず機械と一緒に提供されている電源コードを接続してください

- 平らで安定的で振動がない底に設置してください。
- 電源は220Vです。機械と一緒に梱包されている電源コードを使用してください。
- 適切な電源を供給できるような別途の電源ソケットを使用してください。
- 長期間機械を使用しない場合、電源コードをソケットから取り外してください。
- 湿度が高い地域では設置しないでください。
- 適切な作業温度かを確認してください。(0C° ~ 40C°)

2. 仕様



802N

- 圧着能力 : 2 Ton
- 規格 : W330mm D260mm H640mm
- 重量 : 65KG(アプリーケーター除く)
- 平均消費電力: 0.95KW
- モーター動力 : SITI(Italy) 0.55KW/1380RPM
- 電源 : 220V 50/60Hz
- ストローク : 30mm(注文時40mm可能)



804N

- 圧着能力 : 4 Ton
- 規格 : W330mm D280mm H680mm
- 重量 : 78KG(アプリーケーター除く)
- 平均消費電力: 1.45KW
- モーター動力 : SITI(Italy) 1.10KW/1430RPM
- 電源 : 220V 50/60Hz
- ストローク : 30mm(注文時40mm可能)



806N

- 圧着能力 : 6 Ton
- 規格 : W330mm D280mm H880mm
- 重量 : 98KG(アプリーケーター除く)
- 平均消費電力: 2.50KW
- モーター動力 : SITI(Italy) 2.20KW/1500RPM
- 電源 : 220V 50/60Hz
- ストローク : 30mm(注文時40mm可能)

※写真にはオプションが装着されています

3-1. 設置及びアプリケーターの取付け

STEP 1



端子ガイド板、リールスタンド、紙巻取り機(オプション)を写真のように設置します

STEP 2



リールストップを写真のように設置します

STEP 3



紙巻取り機(オプション)とハーネスを繋げます

STEP 4



端子リールをリールストップで左右から挟みこみ固定します

STEP 5



STEP 6



紙巻取り機に紙を時計方向に巻きつけます

STEP 7



ご使用のアプリケーターのヘッド部分をラムボルトに挿入します

STEP 8



ご使用のアプリケーターをワンタッチベースの位置決め部分に突き当てます

STEP 9



ワンタッチベースのレバーを90°回し、アプリケーターを固定します

STEP 10



3-2. クリンプハイト調整

STEP 11



アプリケーターの圧着位置に電線を置く

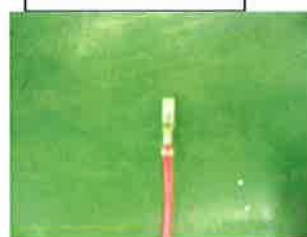
STEP 12



圧着機裏側の主軸に手回しハンドルを差し込み、回して手動にて圧着を行います

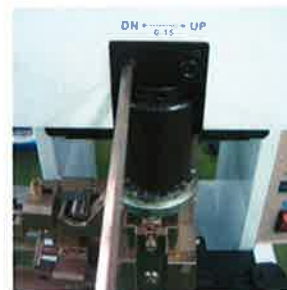
STEP 13

調整が必要な場合



クリンプハイトを確認します

STEP 14



六角レンチでシャंक固定ブロックのボルト緩めます

STEP 15



シャंकを回し、クリンプハイトを調整します
※右回し=UP
左回し=DOWN

STEP 16



六角レンチでシャंक固定ブロックのボルトを締めます

STEP 17



手回しハンドルで再度手動にて圧着を行います

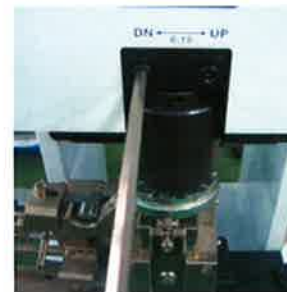
STEP 18

調整が完了した場合



再度クリンプハイトを確認します
※再度調整が必要な場合はSTEP14に戻ります

STEP 19





シャंक固定ブロックのボルトがしっかり締まっている事を確認し、量産を開始します

3-3. 操作

-  누계 累計カウンター
-  현재 本数設定カウンター
-  설정 設定
-  당입 予備カウンター
-  SEL1 メモリーカウンター切替 (M1～M5)
-  SEL2 カウンター切替 (累計/本数設定/予備)
-  동작 시험 テスト圧着ボタン
-  지움 クリアボタン



《操作方法》

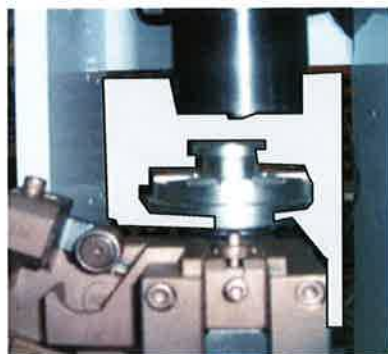
- 電源をONにします。
- SEL1 を押し、使用するメモリー (M1～M5) を選択します。
- SEL2 を押し本数設定カウンターを選択し、 を押し設定本数を入力します。
- 量産開始前に  동작 시험 を押しテスト圧着を行います。 ※本数にはカウントされません。
- 圧着状態を確認し、問題が無ければ量産を開始します。



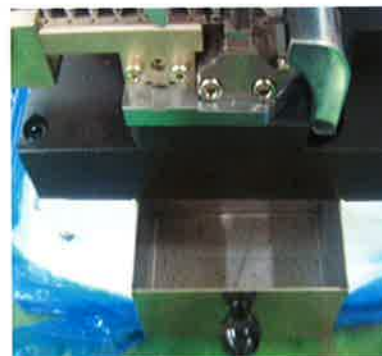
装置基板に異常が発生した場合にはピーブ音と ERRORが表示/点滅し装置が止まります。

4. メンテナンス

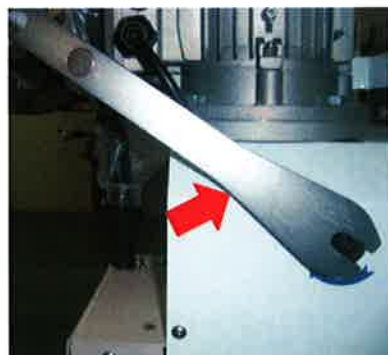
点検事項



ご使用のアプリケーターのヘッド部分がラムボルトに確実に装着されている事を確認します
※確実に取り付けしていない場合に圧着機を動かすと破損の原因になりますのでご注意ください



アプリケーター周辺にキャリアの切りカスが飛散している場合は取り除いてください
※アプリケーターとワンタッチベースの間等に挟まったまま圧着を行うと圧着不良の原因につながりますのでご注意ください



手回しハンドルが差し込んだままになっていない事を確認します(手回し作業時を除く)



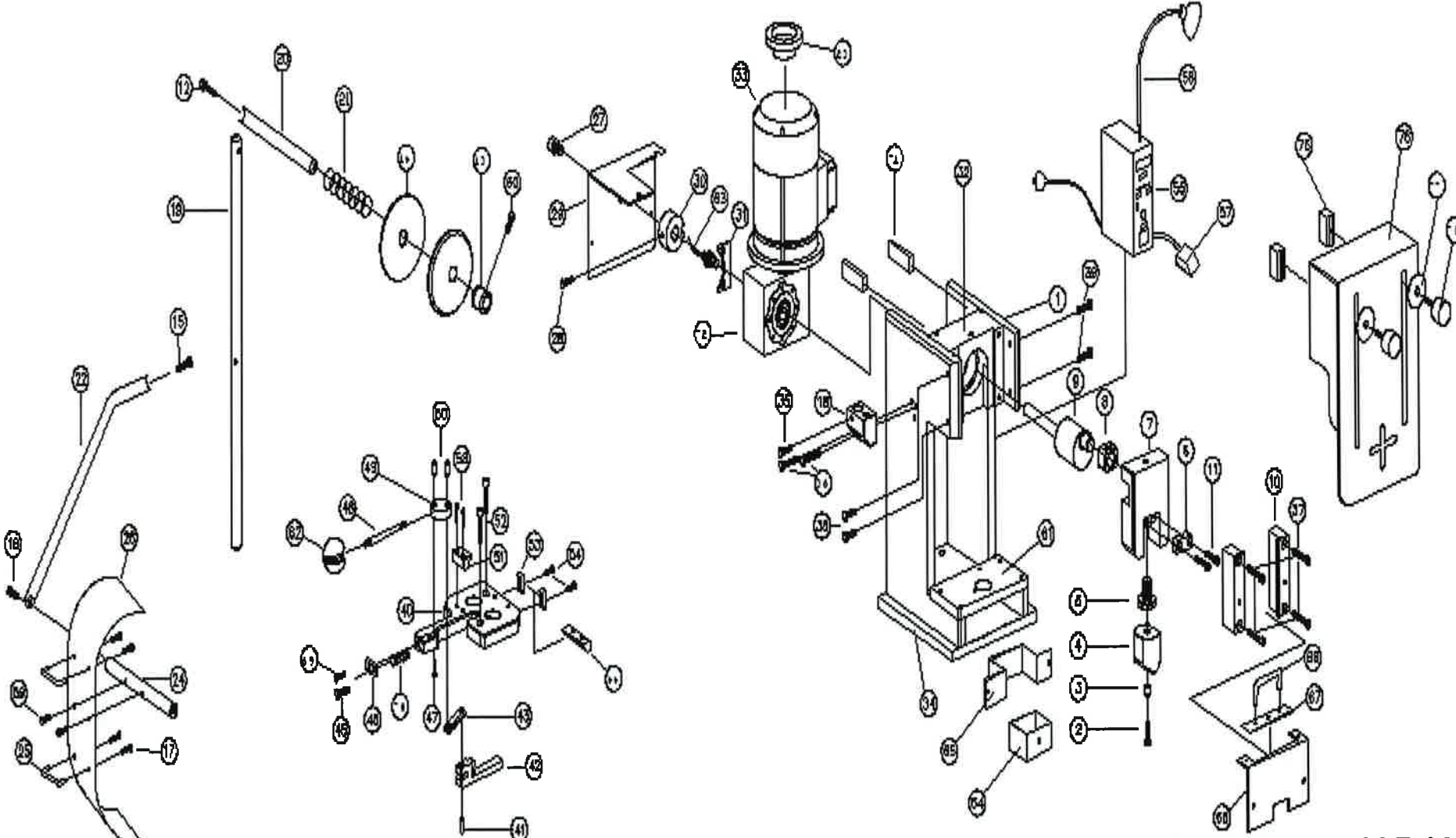
圧着機のスライド部への給油が十分に行われている事を確認します
※給油が十分でない状態で使用を続けると焼き付きの原因になりますのでご注意ください
※週一回、2~3滴程度の給油が目安です

5. 保証

1. 本機の保証期間は購入日より、1日8時間稼動で1年になります。但し、消耗部品は保証の対象となりません。
2. この保証は最初に本機を購入された方に対してのみ適用されるものであり、転売もしくは、第3者に移された場合には適用されません。
3. 保証期間中に於ける本機のトラブルによる修理、交換、破損部品は無償にて提供いたします。
4. 以下のケースは保証期間内であっても保証の対象にはなりません。
 - ① 間違った使用、濫用及び事故
 - ② 本機の仕様範囲外での使用や操作
 - ③ メーカー又は販売店以外から購入した部品の使用
 - ④ 本機の改造
 - ⑤ メーカー又は販売店以外の人によるメンテナンスにより発生した本機の故障、損傷、欠陥等は保証の範囲外となります。

KM digitech JAPAN株式会社
〒116-0011
東京都荒川区西尾久5-13-2
TEL&FAX 03-5376-6672
URL: <http://www.kmdigitech.co.jp>

6-1. 分解図



6-2. パーツリスト

NO	DESCRIPTION	도 번호	NO	DESCRIPTION	도 번호	NO	DESCRIPTION	도 번호
1	BODY(외부)	N01	27	BOLT(M12x15)		53	ONE TOUCH BASE STOPPER(외부)	N305
2	BOLT(M6x20)		28	부속BOLT(M6x15)		54	BOLT(M6x10)	
3	SHANK WASHER	M12	29	BODY COVER	M23	55	CONTROL BOX	
4	17.5T, 8T SHANK	M11	30	SENSOR STOPPER	M13	56	DESK LAMP	
5	CONTROLLER	M10	31	SENSOR BRACKET	M14	57	FOOT SWITCH ASS'Y	
6	SLIDE(외장부)	M05	32	SHAFT HOLDER	M02	58	BOLT(M5x15)	
7	SLIDER		33	MOTOR		59	BOLT(M4x10)	
8	STROKE-BLOCK	N09	34	LOWER PLATE	N04	60	내비BOLT(M6x10)	
9	SHAFT	M08	35	BOLT(M6x10)		61	ENHANCEMENT	N07
10	SLIDER GUIDE	M06	36	BOLT(M6x15)		62	ONE TOUCH BASE 손잡이부	N308-1
11	BOLT(M6x20)		37	BOLT(M6x10)		63	SENSOR	
12	BOLT(M6x25)		38	부속BOLT(M6x25)		64	CHIP BOX	M24
13	REEL COVER(외부)	M17	39	부속BOLT(M6x25)		65	CHIP BOX GUIDE	M25
14	REEL COVER(외부)	M17-1	40	ONE TOUCH BASE	M001	66	SLIDE COVER	M27
15	BOLT(M6x25)		41	φ6x20 PIN		67	SLIDE COVER 연결기	M27-1
16	BOLT(M6x20)		42	ONE TOUCH BASE CAM(외부)	M002	68	SLIDE COVER HANDLE	
17	BOLT(M4x10)		43	ONE TOUCH BASE LINK	M003	69	BOLT(M4x15)	
18	TER'L GUIDE BASE	M15	44	ONE TOUCH BASE CAM(17.5T)	N302-1	70	원터치베이스SPRING	
19	TER'L GUIDE POLE	M16	45	BOLT(M3x12)		71	BODY KEY(외부)	M01-1
20	TER'L GUIDE POLE	M16-1	46	ONE TOUCH BASE 연결조립판	M004	72	금속기	
21	외장스프링		47	BOLT(M3x8)		73	미쓰비시 인터티	
22	TER'L GUIDE LINK	M18	48	ONE TOUCH BASE 손잡이	N308	74	리드	
23	MOTOR WHEEL	M23	49	ONE TOUCH BASE 외장부	N306	75	COVER BLOCK	
24	TER'L GUIDE FIXTURE	M19	50	ONE TOUCH BASE 외장부 BUSH	N307	76	SAFE COVER	
25	TER'L GUIDE HANDER	M21	51	ONE TOUCH BASE 고정부	M009	77	COVER WASHER	
26	TER'L GUIDE	M20	52	BOLT(M6x20)		78	COVER HANDLE	